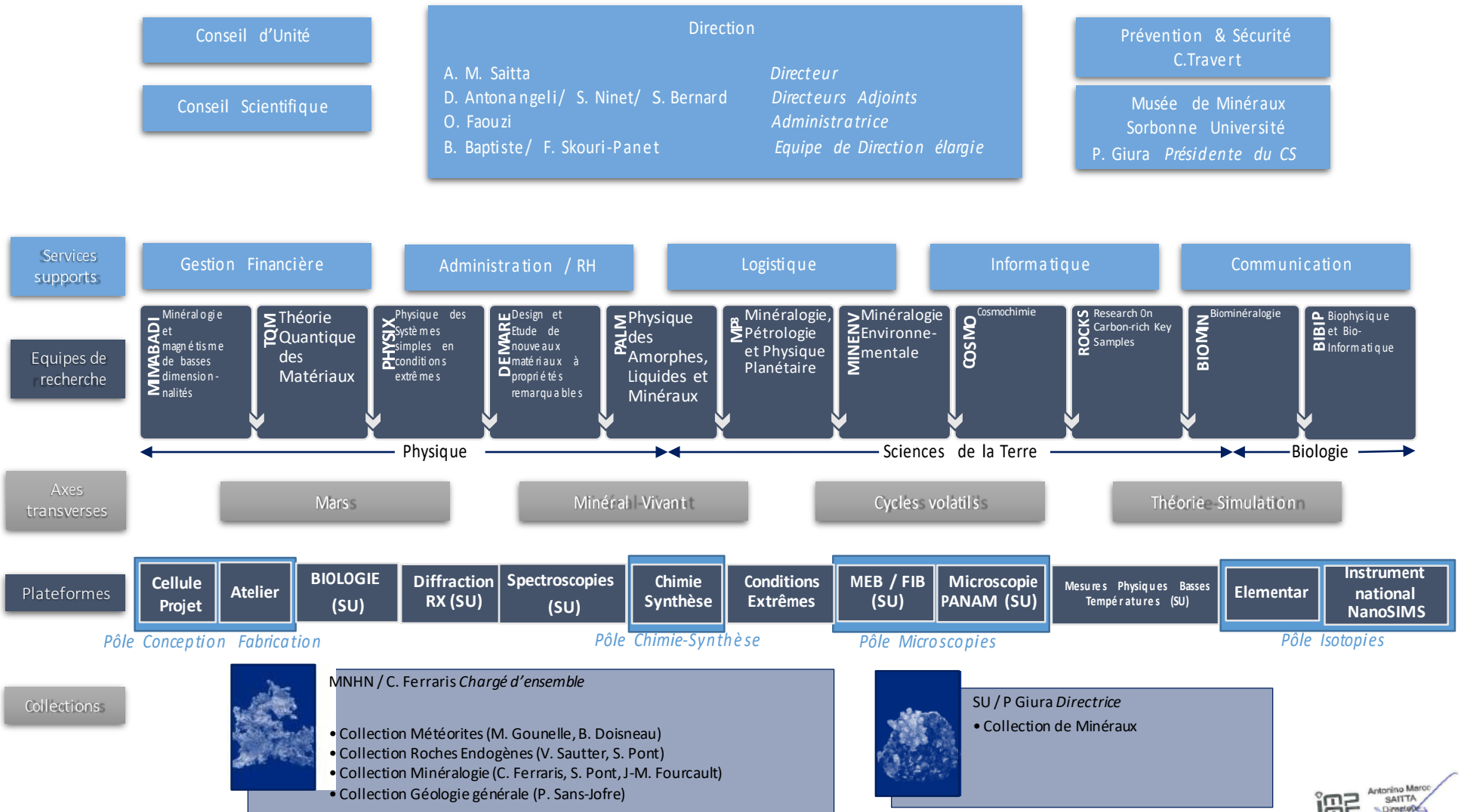




Organigramme au 9 décembre 2024



Effectifs au 1^{er} septembre 2024 : 182 agents (hors stagiaires)

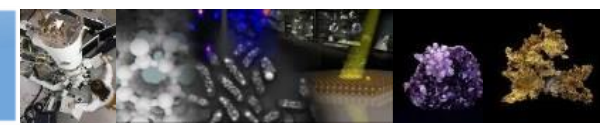
- 110 permanents : 37 chercheurs (35 CNRS, 2 IRD), 42 enseignants chercheurs (34 SU, 8 MNHN), 31 ingénieurs et techniciens (20 CNRS, 7 SU, 4 MNHN)
- 72 non permanents : 38 doctorants (24 SU, 11 CNRS, 3 MNHN), 13 post-doctorants (10 CNRS, 3 SU), 9 contractuels IT (7 CNRS, 2 SU), 1 alternant, 1 chercheur invité, 10 émérites et bénévoles, et à titre informatif, 28 personnels extérieurs hébergés ou mutualisés, non comptabilisés dans les effectifs

Antonia Marco SAITTA Directrice





<p>A. M. Saitta (PR SU) D. Antonangeli (DR CNRS) / S. Ninet (MCF SU) / S. Bernard (DR CNRS) O. Faouzi (AI CNRS) B. Baptiste (IR CNRS) / F. Skouri-Panet (IR CNRS)</p> <p><i>Directeur</i> <i>Directeurs Adjoints</i> <i>Administratrice</i> <i>Equipe de Direction élargie</i></p>		<p>Commission Hygiène et Sécurité & Agents de prévention</p> <p>C. Travert (AI CNRS) Site Pierre et Marie Curie Maximilien Verdier (IR) Site Buffon</p>		
Services supports	<p>Gestion financière</p> <p>D. Alain (AI CNRS) Responsable</p> <p>Gestionnaires: A. Zadi (T MNHN) S. Haghgou (SU) H. Gharib (CNRS)</p>	<p>Administration / Ressources Humaines/Logistique</p> <ul style="list-style-type: none"> A. Intili (ADIT SU) <i>Adjointe administrative et technique</i> J. Normand (T CNRS) <i>Gestionnaire RH</i> 		
	<p>Informatique</p> <ul style="list-style-type: none"> L. Paulatto (IR CNRS) <i>Responsable général</i> H. Hadi (IE CNRS) <i>Responsable, expert réseaux</i> Ali Hamie (AI SU) <i>Support, machines</i> 	<p>Communication</p> <ul style="list-style-type: none"> C. Dufлот (IE CNRS) <i>Chargée de Communication</i> 		
Plateformes	<p>Cellule Projet</p> <ul style="list-style-type: none"> Marc Morand (IR CNRS) <i>Responsable</i> Y. Garino (IE CNRS) <i>Instrumentation, Contrôle-commande, Métrologie</i> L. Amand (IE SU) <i>Conception mécanique</i> S. Boccato (IR CNRS) <i>Instrumentation optique</i> 	<p>Microscopie Electronique (SU) MEB / FIB / EBSD</p> <ul style="list-style-type: none"> I. Estève (IR CNRS) <i>Responsable</i> <p>MET</p> <ul style="list-style-type: none"> J-M. Guigner (IE SU) <i>Responsable</i> 	<p>Diffraction RX (SU)</p> <ul style="list-style-type: none"> B. Baptiste (IR CNRS) <i>Responsable</i> L. Delbes (IE SU) <i>PCR</i> S. Pont (IE MNHN, 20%) <p>Spectroscopies (SU)</p> <ul style="list-style-type: none"> K. Béneut (IE SU) <i>Responsable, RSL</i> M. Guillaumet (AI CNRS) <i>Instrumentation</i> 	<p>Conditions Extrêmes</p> <ul style="list-style-type: none"> P. Parisiadis (IR CNRS) <i>Responsable</i> Y. Guarnelli (AI SU) <i>Instrumentation et techniques Expérimentales</i> <p>Chimie – synthèse</p> <p>GEODE - Chimie environnementale</p> <ul style="list-style-type: none"> J. Brest (IE CNRS) <i>Responsable</i> S. Delbrel (AI SU) <p>PEM - Chimie du solide</p> <ul style="list-style-type: none"> H. Moutaabbid (IE SU) <i>Responsable</i> <p>PEACE – Elaboration couches minces</p>
	<p>Atelier</p> <ul style="list-style-type: none"> S. Pledel (IE SU) <i>Responsable atelier</i> <i>Coordinateur d'opérations</i> 	<p>Microscopie Electronique PANAM – Paris Centre</p> <ul style="list-style-type: none"> K. March (IR CNRS) N. Menguy (PR SU) <i>Responsables</i> 	<p>GEMME Biologie (SU)</p> <ul style="list-style-type: none"> F. Skouri-Panet (IR CNRS) <i>Responsable</i> C. Travert (AI CNRS/AP) 	<p>Instrumentation nationale NANOSIMS</p> <ul style="list-style-type: none"> J. Aleon (DR CNRS) <i>Responsable</i> S. Mostefaou (IR MNHN) <i>Instrumentation</i> M. Verdier (IR CNRS) <i>Instrumentation</i> <p>ELEMENTAR</p> <ul style="list-style-type: none"> L. Remusat (DR CNRS) <i>Responsables</i>
				<p>Mesures Physiques Basses Températures (SU)</p> <ul style="list-style-type: none"> Y. Klein (MC SU) <i>Responsable</i>



Equipes de recherche

1 - MIMABADI Minéralogie et magnétisme de basses dimensionnalités	2 - TQM Théorie Quantique des Matériaux	3 - PHYSIX Physique des systèmes simples en conditions extrêmes	4 - DEMARE Design et étude de nouveaux matériaux à propriétés remarquables	5 - PALM Physique des Amorphes, Liquides et Minéraux
<p>Edouard Alphandery (MC SU) Johan Biscaras (MC SU) Claire Carvalho (MC SU) Hebatalla Elnaggar (CR CNRS) Amélie Juhin (R) (DR CNRS) Philippe Sainctavit (DR CNRS) Abhay Shukla (PR SU) Dario Taverna (MC SU)</p>	<p>Marie-Anne Arrio (CR CNRS) Christian Brouder (DR CNRS) Delphine Cabaret (PR SU) Michele Casula (R) (DR CNRS) Maria Hellgren (CR CNRS) Benjamin Lenz (MC SU) Lorenzo Paulatto (IR CNRS) Guillaume Radtke (DR CNRS)</p>	<p>Christophe Bellin (MC SU) Livia Bove (DR CNRS) Frédéric Datchi (R) (DR CNRS) Arthur France-Lanord (CR CNRS) Paola Giura (MC SU) Stefan Klotz (DR CNRS) Michele Lazzeri (DR CNRS) Sandra Ninet (PR SU) Silvia Pandolfi (MC SU) Fabio Pietrucci (MC SU) A. Marco Saitta (PR SU)</p>	<p>Andrea Gauzzi (R) (PR SU) Yannick Klein (MC SU) Alexandre Courac (MC SU) Yann Le Godec (DR CNRS) Hicham Moutaabbid (IE SU) William Sacks (PR SU)</p>	<p>Laurent Cormier (R) (DR CNRS) François Farges (PR MNHN) Guillaume Ferlat (MC SU) Laurence Galois (PR SU) Martine Gérard (CR IRD) Gérald Lelong (MC SU) Nicolas Menguy (PR SU)</p>
6 - MP ³ Minéralogie, Pétrologie et Physique Planétaire	7 - MINENV Minéralogie Environnementale	8 - COSMO Cosmochimie	9 - ROCKS Research On Carbon-rich Key Samples	11 - BIBIP Biophysique et bio-informatique
<p>Daniele Antonangeli (DR CNRS) Simon Ayrinhac (MC SU) Ingrid Blanchard (CR CNRS) Eglantine Boulard (CR CNRS) Hélène Bureau (DR CNRS) Frédéric Decremps (PR SU) Guillaume Fiquet (DR CNRS) Michel Gauthier (CR CNRS) Chrystèle Sanloup (R) (PR SU)</p>	<p>Thierry Allard (PCR) (DR CNRS) Julie Aufort (CR CNRS) Etienne Balan (PR SU) Jessica Brest (IE CNRS) Mathieu Chassé (MC SU) Cristiano Ferraris (MC MNHN) Farid Juillot (DR IRD) Pierre Le Pape (CR CNRS) Guillaume Morin (R) (DR CNRS) Georges Ona-Nguema (MC SU)</p>	<p>Jérôme Aléon (DR CNRS) Béatrice Doisneau (IE CNRS) Jean Duprat (DR CNRS) Matthieu Gounelle (R) (PR MNHN) Emmanuel Jacquet (MC MNHN) Smail Mostefaoui (IR MNHN) Mathieu Roskosz (PR MNHN) Maximilien Verdier (IR CNRS) Jean-Christophe Viennet (MC MNHN)</p>	<p>Sylvain Bernard (R) (DR CNRS) Olivier Beyssac (DR CNRS) Sylvain Pont (IE MNHN) Laurent Rémusat (DR CNRS) Pierre Sans-Jofre (MC MNHN) Violaine Sautter (DR CNRS) Brigitte Zanda (MC MNHN)</p>	<p>Isabelle Callebaut (R) (DR CNRS) Bruno Collinet (MC SU) Manuela Dezi (MC SU) Stéphanie Finet (CR CNRS) Jean-Michel Guigner (IE SU) Marie-Anne Hervé du Penhoat (MC SU) Slavica Jonic (DR CNRS) Catherine Vénien-Bryan (PR SU)</p>
			10 - BIOMIN Biominéralogie	
			<p>Karim Benzerara (R) (DR CNRS) François Guyot (PR MNHN) Fériel Skouri-Panet (IR CNRS) Cynthia Travert (AI CNRS/AP)</p>	